

**FRINORM®**

# Wärmedämmelemente für den Fensterhersteller





Seit 1974 ist die Frinorm AG auf die Herstellung verschiedener Wärmedämmelemente für den Hochbau spezialisiert. Im Zentrum stehen dabei verschiedenste Wärmedämmelemente für den Fensterbau.

Kundenorientierung, Qualitätsdenken und Innovation prägen die Frinorm AG. Energieeffiziente Produkte werden seit Jahrzehnten entwickelt und in modernsten Fertigungsanlagen produziert. Computergesteuerte Anlagen garantieren rationelle Abläufe und beliebige Kapazitäten bei gleichbleibend hoher Präzision.

Unsere Kunden profitieren von einem vielfältigen Sortiment, verschiedensten Materialkombinationen und CNC-Bearbeitungen. Im Quadratmeterpreis inklusive sind die 4-seitigen Konterprofilbearbeitungen, passend zum Rahmen- oder Schwellenprofil Ihrer Fenster-, Balkon- und Hebeschiebetüren. Fix konfektioniert und massgenau auf Länge, Breite und Profilstärke angepasst, produzieren wir einbaufertige Wärmedämmelemente – stets an Ihre individuellen Wünsche angepasst.

- Folgende Leistungen sind im Quadratmeterpreis enthalten:
  - Fix konfektioniert, massgenau auf Länge, Breite und Profilstärke
  - Vierseitige Konterprofilbearbeitungen, passend zum Rahmen- oder Schwellenprofil
  - Umlaufende Einleimer
  - Kommissioniert geliefert
- Keine Verschnitt-, Maschinen-, Arbeits- und Lagerkosten
- Sehr gute Wärmedämmwerte
- Hervorragende Schalldämmwerte
- Form- und dimensionsstabil
- Alle Echtholz furnierarten erhältlich
- Verschiedene Materialkombinationen
- Verschiedene Oberflächen-Gestaltungsmöglichkeiten
- Kantenanleimen möglich
- Zusätzliche Holzeinlagen frei wählbar
- Sonderbearbeitungen wie Ausschnitte, Rund- und Segmentbogen oder Oberflächenbearbeitungen wie Lüftungsschlitze oder Oberflächennuten herstellbar
- Spezialkonstruktionen möglich
- Problemlose Oberflächenbehandlung

## Holz- und Holz-Metall-Fenster

- 6 **Rahmenverbreiterungen für Holz- und Holz-Metall-Fenster**
  - Standard
  - Schallschutz
- 7 Feuchtigkeitsresistent
  - Feuchtigkeitsresistent Schallschutz
- 8 Brandschutz
- 10 **Rahmenverbreiterungen für Holz- und Holz-Metall-Hebeschiebetüren**
  - Standard
  - Schallschutz
- 12 Feuchtigkeitsresistent
  - Feuchtigkeitsresistent Schallschutz
- 14 **Unterbaulemente für Holz- und Holz-Metall-Balkontüren**
- 15 **Unterbaulemente für Holz- und Holz-Metall-Hebeschiebetüren**
- 16 **Füllungselemente für Holz- und Holz-Metall-Fenster**
  - Standard
  - Schallschutz
- 18 **Lüftungsflügel für Holz- und Holz-Metall-Fenster**
  - Standard
  - Schallschutz

## Kunststoff-Fenster

- 20 **Rahmenverbreiterungen für Kunststoff-Fenster**
  - Standard
  - Schallschutz
- 22 **Rahmenverbreiterungen für Kunststoff-Hebeschiebetüren**
  - Standard
  - Schallschutz
- 24 **Unterbaulemente für Kunststoff-Balkontüren**
- 25 **Unterbaulemente für Kunststoff-Hebeschiebetüren**
- 26 **Füllungselemente für Kunststoff-Fenster**
  - Standard
  - Schallschutz

## Alu-Fenster

- 28 **Rahmenverbreiterungen für Alu-Fenster**
  - Standard
  - Schallschutz
- 30 **Rahmenverbreiterungen für Alu-Hebeschiebetüren**
  - Standard
  - Schallschutz

## Iswood

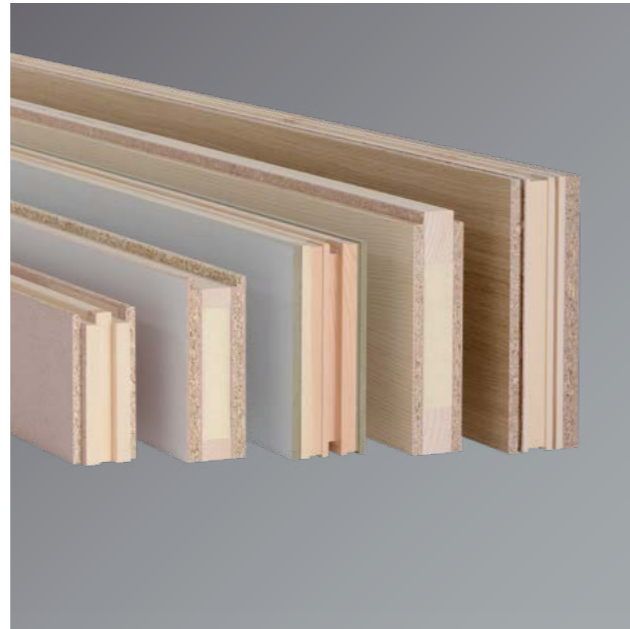
- 32 Holz-Kork-Fensterkantel Iswood
- 33 Türblattröhring Iswood

# Rahmenverbreiterungen für Holz- und Holz-Metall-Fenster

## Standard

- Wärmedämmwerte bis 0,2 W/m<sup>2</sup>K
- Luftschalldämmwerte bis 33 dB
- Alle Echtholz furnierarten lieferbar
- Umlaufender Holzeinleimer
- Gute Befestigungsmöglichkeiten
- Form- und dimensionsstabil
- Problemlose Oberflächenbehandlung

Oberflächen	Roh, Grundierfolie, Echtholz furnier
Deckplatten	Spanplatte P5, E1, MDF-Platte P3, E1
Dämmung	PUR-Hartschaum, 32 kg/m <sup>3</sup>
Einleimer	Fichtenholz
Stärken	40 bis 112 mm
Formate	500 × 95 bis 3588 × 1294 mm



## Feuchtigkeitsresistent

- Feuchtigkeitsresistent
- Wärmedämmwerte bis 0,2 W/m<sup>2</sup>K
- Luftschalldämmwerte bis 28 dB
- Alle Echtholz furnierarten lieferbar
- Umlaufender Holzeinleimer
- Gute Befestigungsmöglichkeiten
- Form- und dimensionsstabil
- Problemlose Oberflächenbehandlung

Oberflächen	Roh, Grundierfolie, Echtholz furnier
Deckplatten	Sperrholzplatte AW100
Dämmung	PUR-Hartschaum, 32 kg/m <sup>3</sup>
Einleimer	Fichtenholz
Stärken	40 bis 112 mm
Formate	500 × 95 bis 2988 × 1294 mm



## Schallschutz

- Wärmedämmwerte bis 0,3 W/m<sup>2</sup>K
- Luftschalldämmwerte bis 43 dB
- Alle Echtholz furnierarten lieferbar
- Umlaufender Holzeinleimer
- Gute Befestigungsmöglichkeiten
- Form- und dimensionsstabil
- Problemlose Oberflächenbehandlung

Oberflächen	Roh, Grundierfolie, Echtholz furnier
Deckplatten	Spanplatte P5, E1, MDF-Platte P3, E1
Dämmung	Glaswolle, 20 kg/m <sup>3</sup>
Schallschutz	Bitumen-Schwerfolie
Einleimer	Fichtenholz
Stärken	40 bis 112 mm
Formate	500 × 95 bis 3588 × 1294 mm



## Feuchtigkeitsresistent Schallschutz

- Feuchtigkeitsresistent
- Wärmedämmwerte bis 0,3 W/m<sup>2</sup>K
- Luftschalldämmwerte bis 40 dB
- Alle Echtholz furnierarten lieferbar
- Umlaufender Holzeinleimer
- Gute Befestigungsmöglichkeiten
- Form- und dimensionsstabil
- Problemlose Oberflächenbehandlung

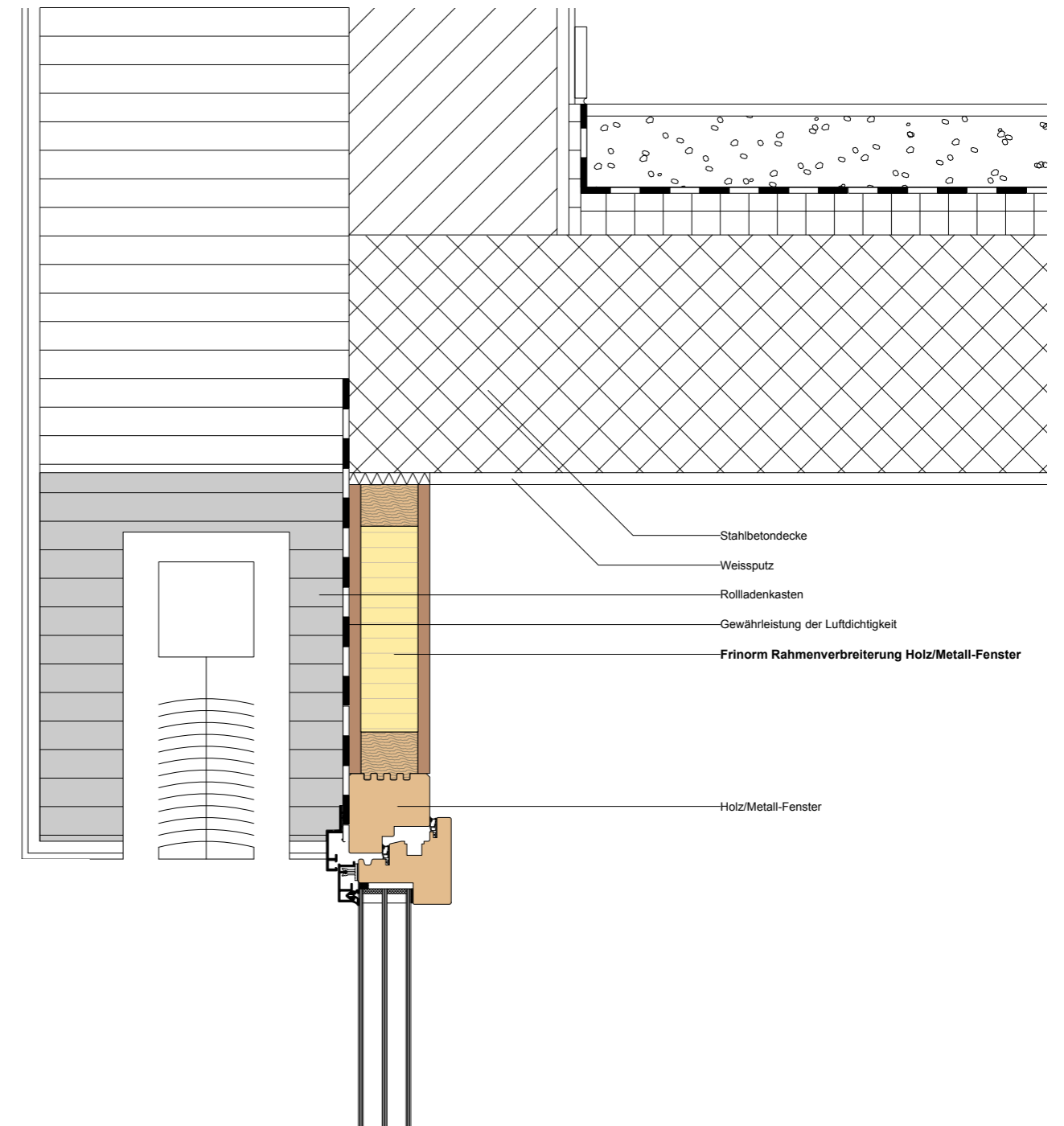
Oberflächen	Roh, Grundierfolie, Echtholz furnier
Deckplatten	Sperrholzplatte AW100
Dämmung	Glaswolle, 20 kg/m <sup>3</sup>
Schallschutz	Bitumen-Schwerfolie
Einleimer	Fichtenholz
Stärken	40 bis 112 mm
Formate	500 × 95 bis 2988 × 1294 mm



# Brandschutz

- Brandschutzanforderungen EI30
- Feuchtigkeitsresistent
- Wärmedämmwerte bis 0,4 W/m<sup>2</sup>K
- Luftschalldämmwerte bis 33 dB
- Alle Echtholz furnierarten lieferbar
- Umlaufender Hartholzeinleimer
- Gute Befestigungsmöglichkeiten
- Form- und dimensionsstabil
- Problemlose Oberflächenbehandlung

Oberflächen	Roh, Echtholz furnier
Deckplatten	Zementgebundene Spanplatte Klassifizierung A2-s1, d0
Dämmung	Steinwolle, 30 kg/m <sup>3</sup>
Einleimer	Eichenholz
Stärken	58 bis 99 mm
Formate	545 x 95 bis 3088 x 1244 mm



# Rahmenverbreiterungen für Holz- und Holz-Metall-Hebeschiebetüren

## Standard

- Wärmedämmwerte bis 0,1 W/m<sup>2</sup>K
- Luftschalldämmwerte bis 26 dB
- Alle Echtholz furnierarten lieferbar
- Umlaufender Sperrholzeinleimer
- Gute Befestigungsmöglichkeiten
- Form- und dimensionsstabil
- Problemlose Oberflächenbehandlung

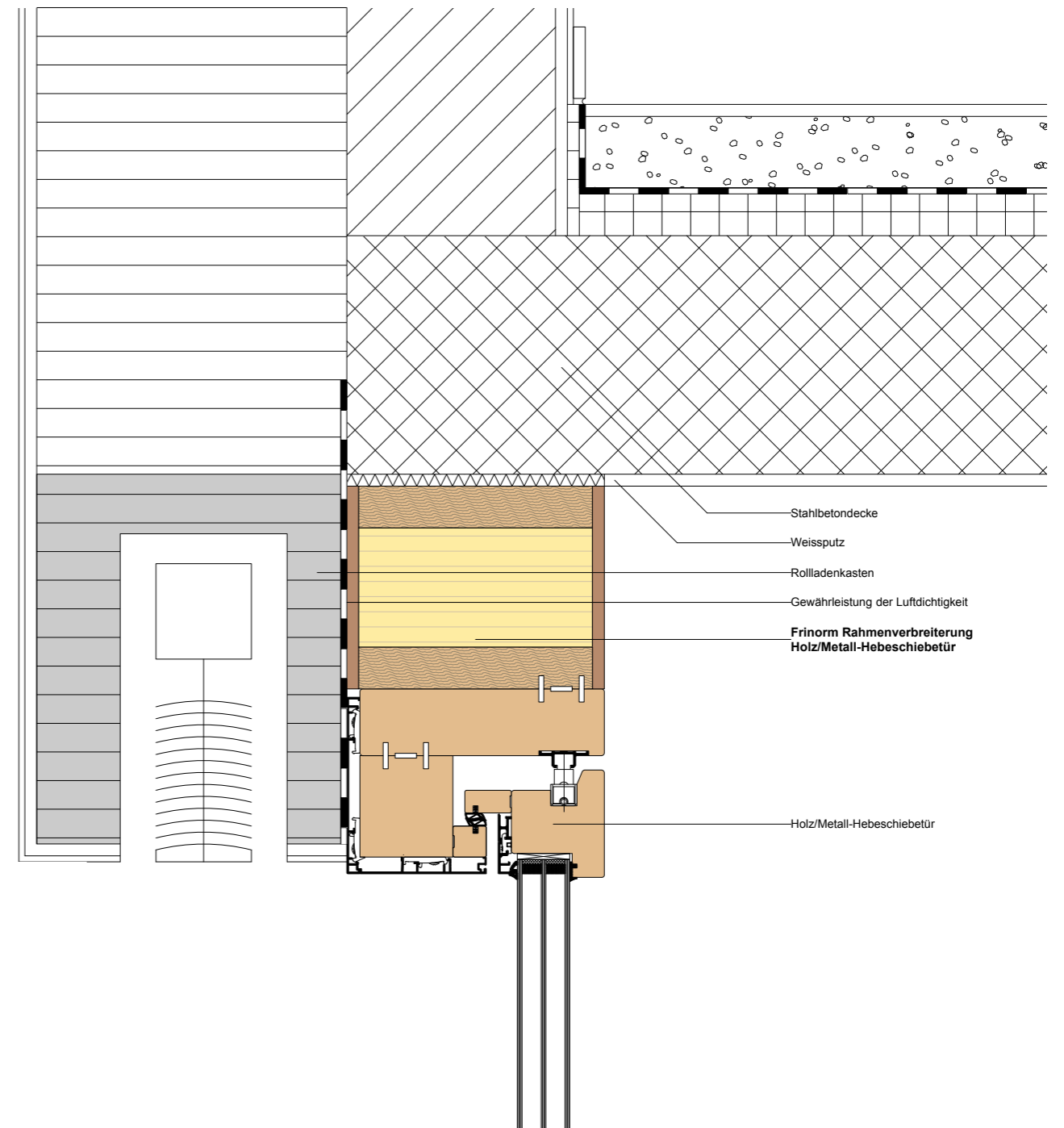
Oberflächen	Roh, Grundierfolie, Echtholz furnier
Deckplatten	Spanplatte P5, E1, MDF-Platte P3, E1
Dämmung	Expandierter Polystyrol-Hartschaum, 15 kg/m <sup>3</sup>
Einleimer	Sperrholz IW67
Stärken	113 bis 220 mm
Formate	500 × 95 bis 3588 × 1294 mm



## Schallschutz

- Wärmedämmwerte bis 0,1 W/m<sup>2</sup>K
- Luftschalldämmwerte bis 46 dB
- Alle Echtholz furnierarten lieferbar
- Umlaufender Sperrholzeinleimer
- Gute Befestigungsmöglichkeiten
- Form- und dimensionsstabil
- Problemlose Oberflächenbehandlung

Oberflächen	Roh, Grundierfolie, Echtholz furnier
Deckplatten	Spanplatte P5, E1, MDF-Platte P3, E1
Dämmung	Glaswolle, 20 kg/m <sup>3</sup>
Schallschutz	Bitumen-Schwerfolie
Einleimer	Sperrholz IW67
Stärken	113 bis 220 mm
Formate	500 × 95 bis 3588 × 1294 mm



## Feuchtigkeitsresistent

- Feuchtigkeitsresistent
- Wärmedämmewerte bis 0,1 W/m<sup>2</sup>K
- Luftschalldämmwerte bis 26 dB
- Alle Echtholz furnierarten lieferbar
- Umlaufender Sperrholzeinleimer
- Gute Befestigungsmöglichkeiten
- Form- und dimensionsstabil
- Problemlose Oberflächenbehandlung

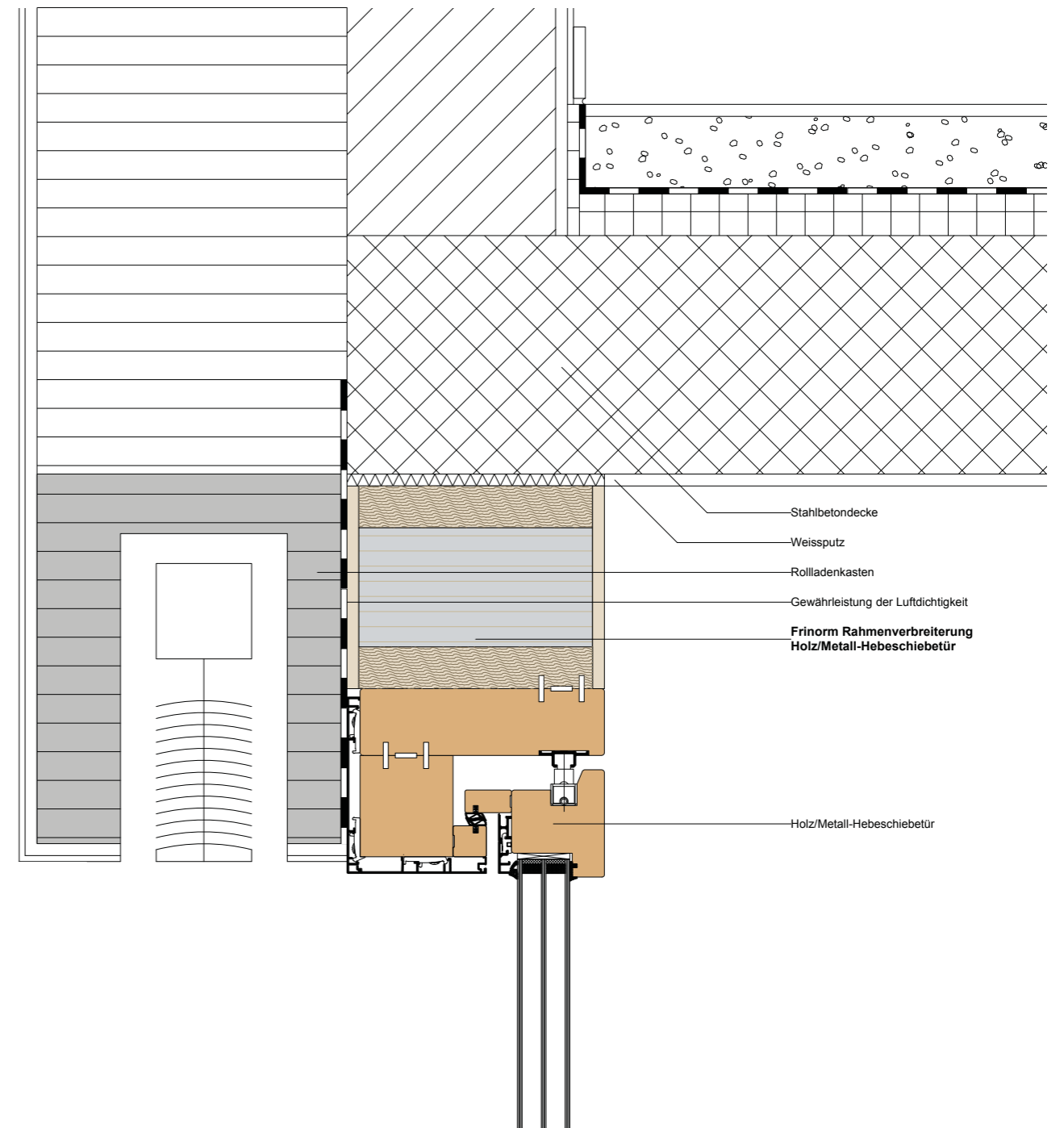
Oberflächen	Roh, Grundierfolie, Echtholz furnier
Deckplatten	Sperrholzplatte AW100
Dämmung	Expandierter Polystyrol-Hartschaum, 15 kg/m <sup>3</sup>
Einleimer	Sperrholz IW67
Stärken	113 bis 220 mm
Formate	500 × 95 bis 3588 × 1294 mm



## Feuchtigkeitsresistent Schallschutz

- Feuchtigkeitsresistent
- Wärmedämmewerte bis 0,1 W/m<sup>2</sup>K
- Luftschalldämmwerte bis 46 dB
- Alle Echtholz furnierarten lieferbar
- Umlaufender Sperrholzeinleimer
- Gute Befestigungsmöglichkeiten
- Form- und dimensionsstabil
- Problemlose Oberflächenbehandlung

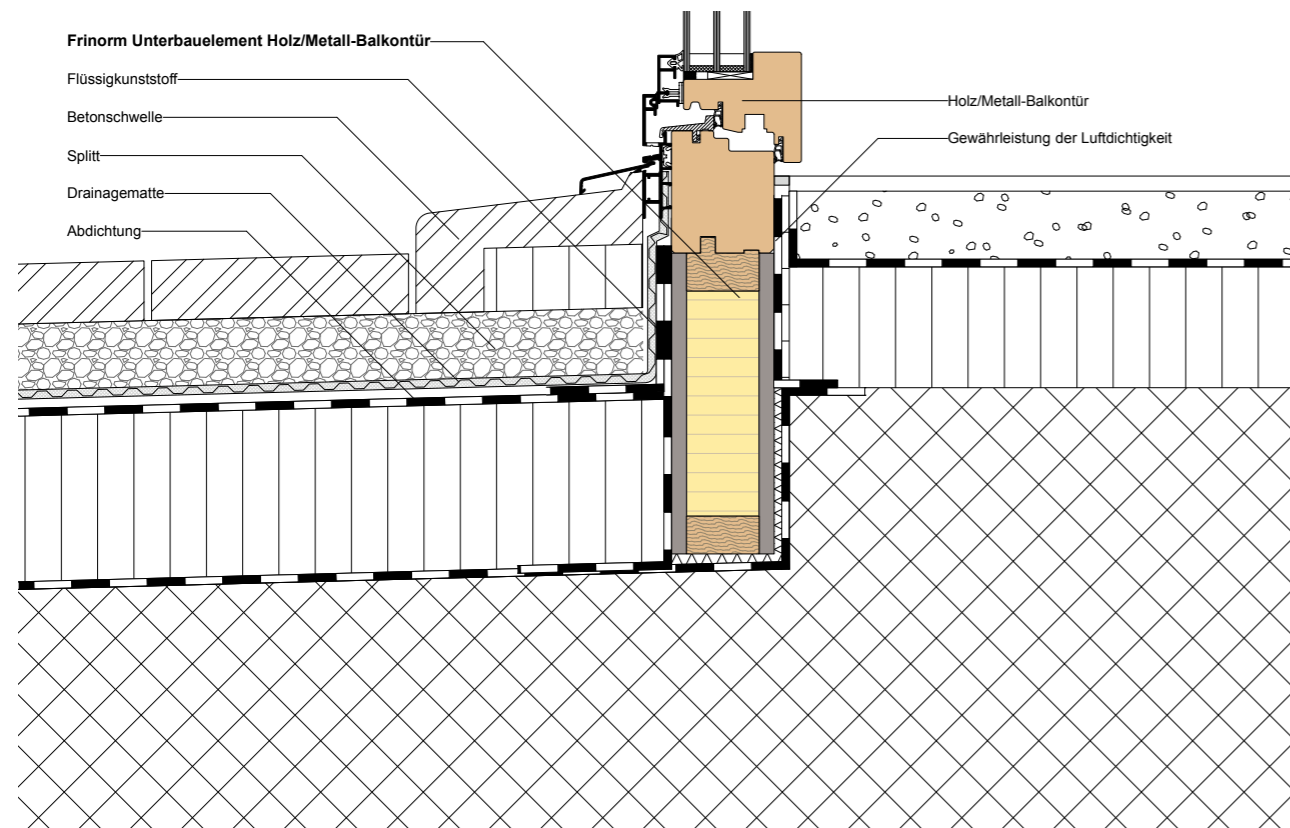
Oberflächen	Roh, Grundierfolie, Echtholz furnier
Deckplatten	Sperrholzplatte AW100
Dämmung	Glaswolle, 20 kg/m <sup>3</sup>
Einleimer	Sperrholz IW67
Stärken	113 bis 220 mm
Formate	500 × 95 bis 3588 × 1294 mm



# Unterbauelemente für Holz- und Holz-Metall-Balkontüren

- Unverrottbare Deckplatte
- Wärmedämmwerte bis 0,3 W/m<sup>2</sup>K
- Hohe Traglast
- Umlaufender Holzeinleimer
- Gute Befestigungsmöglichkeiten
- Form- und dimensionsstabil

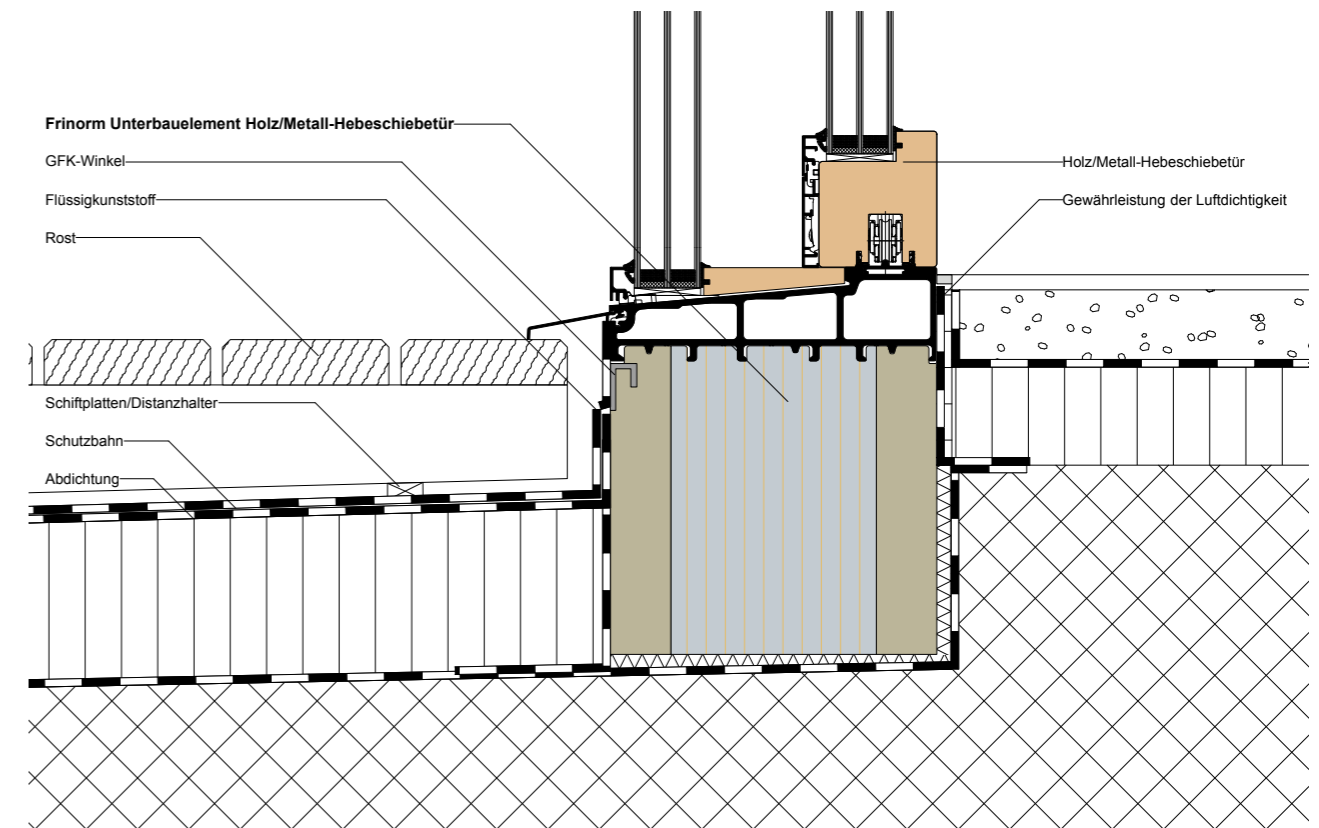
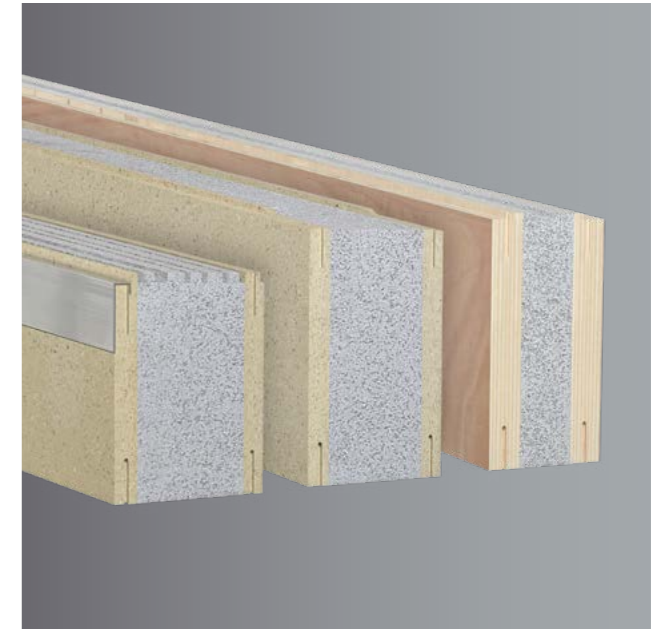
Oberflächen	Weiss grundiert
Deckplatten	Zementgebundene Spanplatte
Dämmung	Intensiv expandierter Polystyrol-Hartschaum, 30 kg/m <sup>3</sup>
Einleimer	Fichtenholz
Stärken	40 bis 99 mm
Formate	545 x 95 bis 3338 x 1244 mm



# Unterbauelemente für Holz- und Holz-Metall-Hebeschiebetüren

- Unverrottbar
- Wärmedämmwerte bis 0,1 W/m<sup>2</sup>K
- Hohe Traglast
- Gute Befestigungsmöglichkeiten
- Sehr gute Schraubenauszugswerte
- Form- und dimensionsstabil
- Endlosverbindung mit Schwalbenschwanzverbinder

Oberflächen	Roh
Deckplatten	Polyurethanplatte, Sperrholzplatte IW67
Dämmung	Polystyrol-Hartschaum, 30 kg/m <sup>3</sup>
Stärken	100 bis 240 mm
Formate	Polyurethan: 500 x 95 bis 3588 x 1294 mm Sperrholz: 500 x 95 bis 2510 x 1294 mm





# Füllungselemente für Holz- und Holz-Metall-Fenster

## Standard

- Wärmedämmwerte bis 0,2 W/m<sup>2</sup>K
- Luftschalldämmwerte bis 28 dB
- Alle Echtholz furnierarten lieferbar
- Umlaufender Holzeinleimer
- Gute Befestigungsmöglichkeiten
- Form- und dimensionsstabil
- Problemlose Oberflächenbehandlung

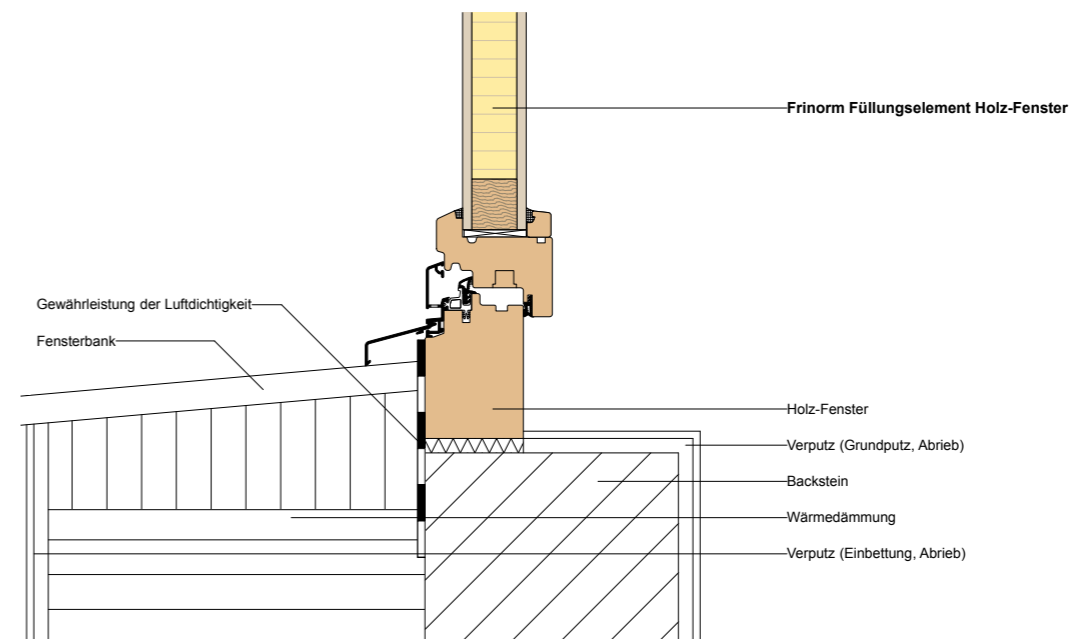
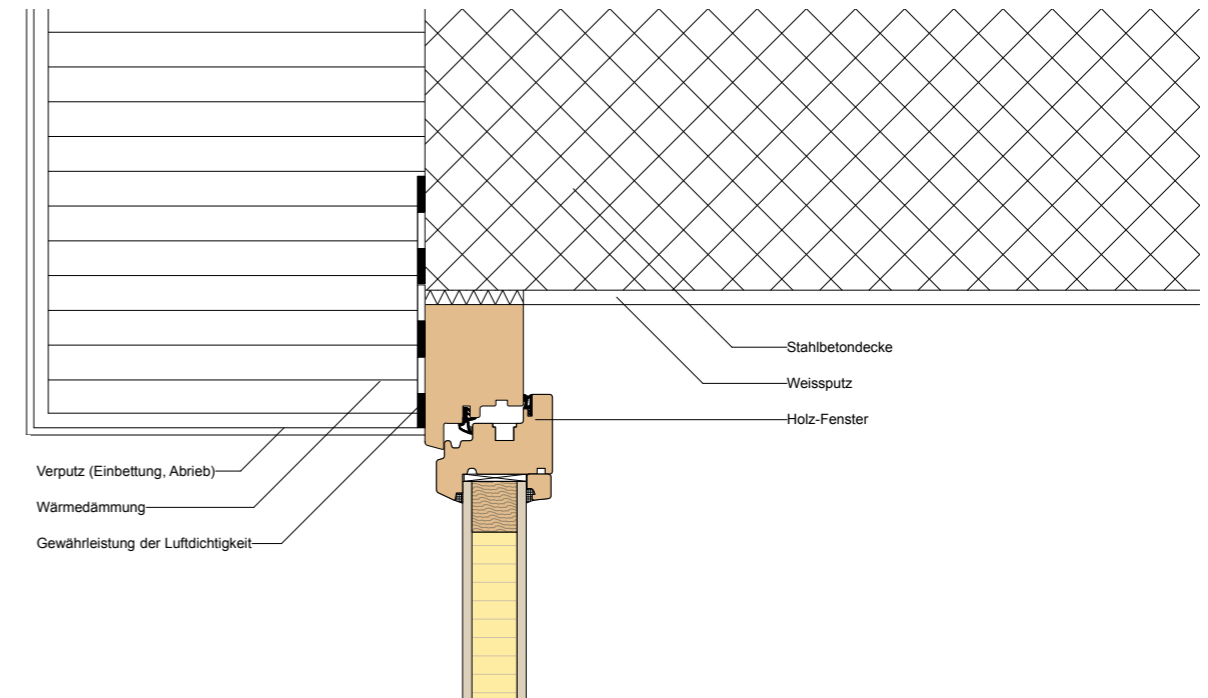
Oberflächen	Roh, Grundierfolie, Echtholz furnier
Deckplatten	Sperrholzplatte AW100
Dämmung	PUR-Hartschaum, 32 kg/m <sup>3</sup>
Einleimer	Fichtenholz
Stärken	21 bis 93 mm
Formate	500 × 95 bis 2988 × 1294 mm



## Schallschutz

- Wärmedämmwerte bis 0,2 W/m<sup>2</sup>K
- Luftschalldämmwerte bis 40 dB
- Alle Echtholz furnierarten lieferbar
- Umlaufender Holzeinleimer
- Gute Befestigungsmöglichkeiten
- Form- und dimensionsstabil
- Problemlose Oberflächenbehandlung

Oberflächen	Roh, Grundierfolie, Echtholz furnier
Deckplatten	Sperrholzplatte AW100
Dämmung	Glaswolle, 20 kg/m <sup>3</sup>
Schallschutz	Bitumen-Schwerfolie
Einleimer	Fichtenholz
Stärken	21 bis 93 mm
Formate	500 × 95 bis 2988 × 1294 mm



# Lüftungsflügel für Holz- und Holz-Metall-Fenster

## Standard

- Klimaklasse 3c, 3d, 3e
- Wärmedämmwerte bis 0,2 W/m<sup>2</sup>K
- Luftschalldämmwerte bis 34 dB
- Alle Echtholz furnierarten lieferbar
- Umlaufender Einleimer aus keilgezinktem laminiertem Holz
- Verschiedene Holzarten lieferbar
- Form- und dimensionsstabil
- Gute Befestigungsmöglichkeiten
- Problemlose Oberflächenbehandlung

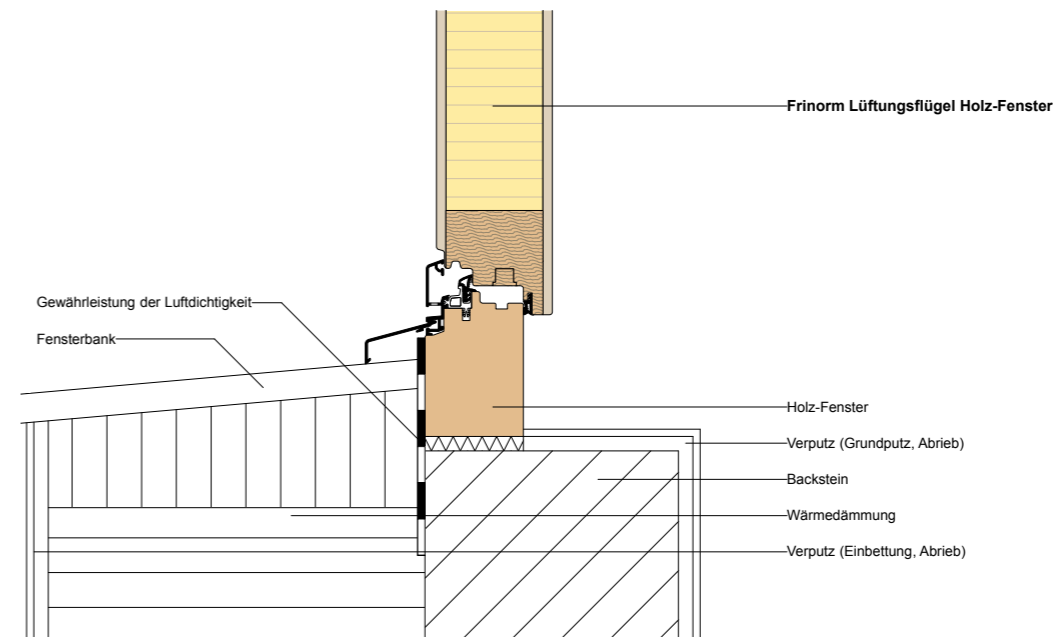
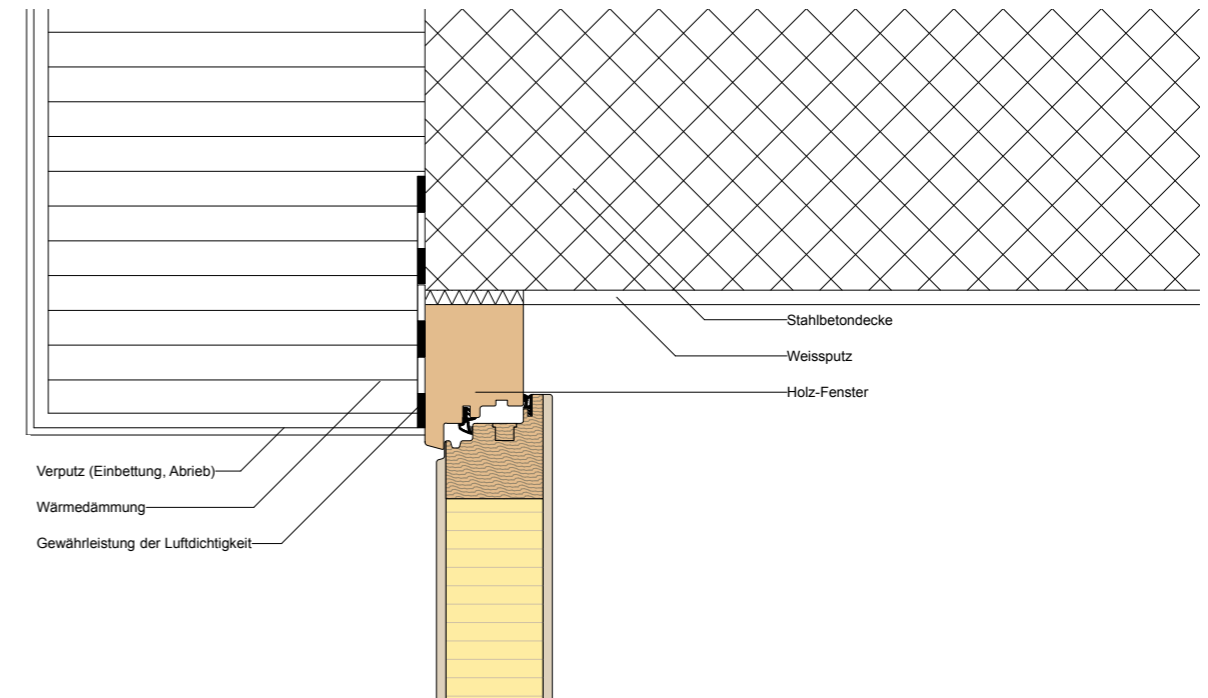
Oberflächen	Roh, Grundierfolie, Echtholz furnier, Grundierung
Deckplatten	Sperrholzplatte AW100, Rockpanelplatte
Dämmung	PUR-Hartschaum, 32 kg/m <sup>3</sup>
Einleimer	Keilgezinktes laminiertes Holz
Stärken	40 bis 112 mm
Formate	Sperrholz: 500 × 200 bis 2988 × 1294 mm Rockpanel: 500 × 200 bis 3038 × 1194 mm



## Schallschutz

- Klimaklasse 3c, 3d, 3e
- Wärmedämmwerte bis 0,3 W/m<sup>2</sup>K
- Luftschalldämmwerte bis 41 dB
- Alle Echtholz furnierarten lieferbar
- Umlaufender Einleimer aus keilgezinktem laminiertem Holz
- Verschiedene Holzarten lieferbar
- Form- und dimensionsstabil
- Gute Befestigungsmöglichkeiten
- Problemlose Oberflächenbehandlung

Oberflächen	Roh, Grundierfolie, Echtholz furnier, Grundierung
Deckplatten	Sperrholzplatte AW100, Rockpanelplatte
Dämmung	Glaswolle, 20 kg/m <sup>3</sup>
Schallschutz	Bitumen-Schwerfolie
Einleimer	Keilgezinktes laminiertes Holz
Stärken	40 bis 112 mm
Formate	Sperrholz: 500 × 95 bis 2988 × 1294 mm Rockpanel: 500 × 95 bis 3038 × 1194 mm

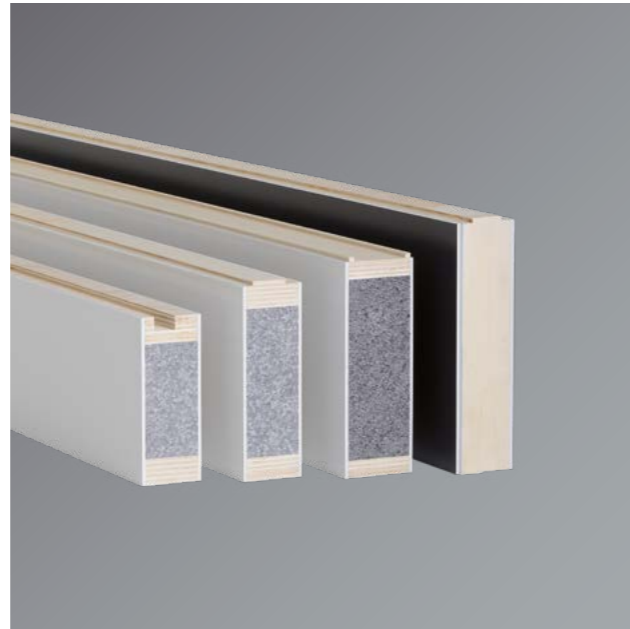


# Rahmenverbreiterungen für Kunststoff-Fenster

## Standard

- Feuchtigkeitsresistent
- Wärmedämmwerte bis 0,2 W/m<sup>2</sup>K
- Luftschalldämmwerte bis 34 dB
- Perfekte Oberfläche dank 4 mm starkem Hart-PVC
- Umlaufender Sperrholzeinleimer
- Hervorragende Schraubenauszugswerte
- Gute Befestigungsmöglichkeiten
- Form- und dimensionsstabil

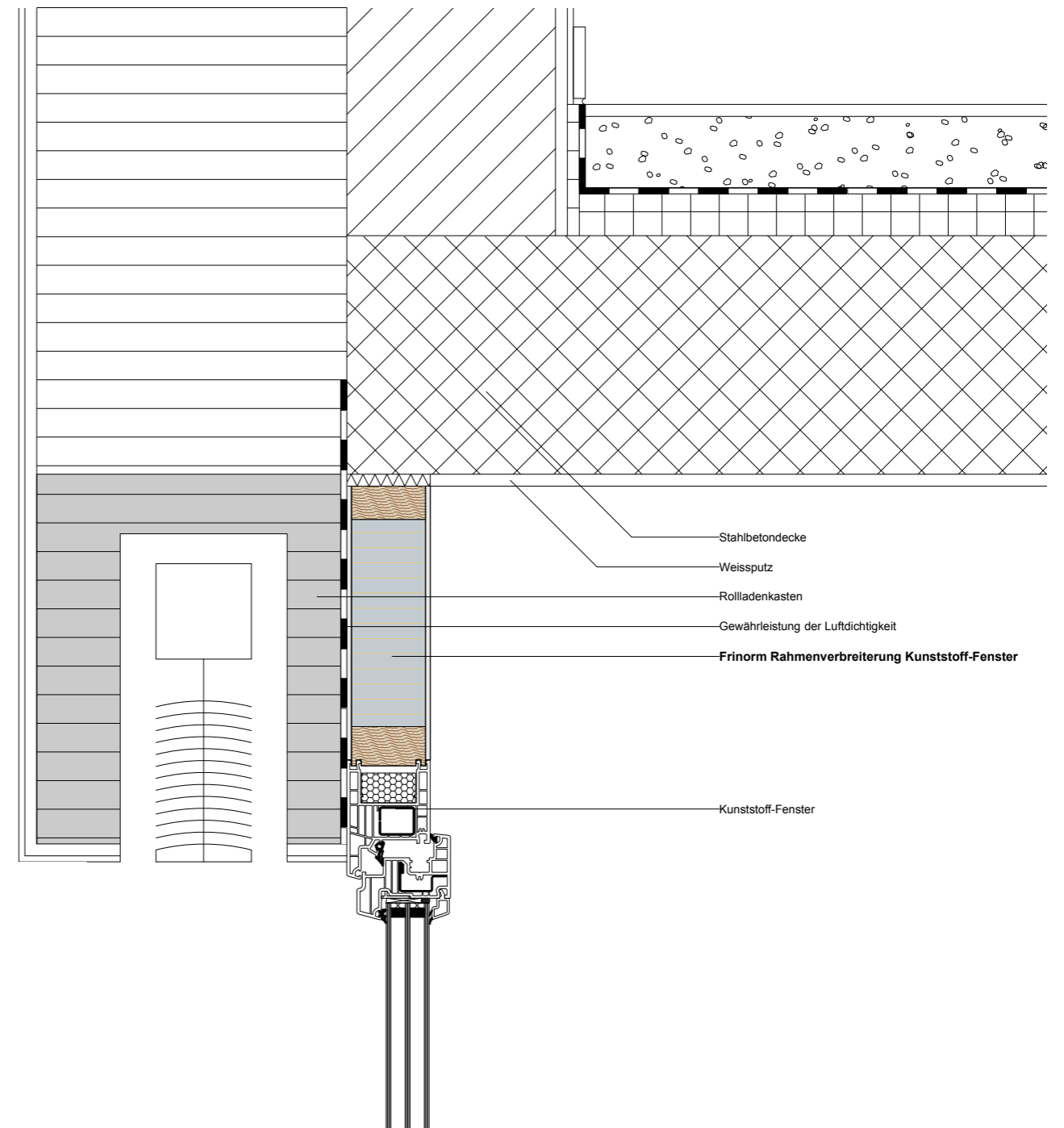
Oberflächen	Weiss (Veka, Kömmerling, Finstral), Folien kaschiert
Deckplatten	Hart-PVC-Platte, HPL-Dekorplatte
Dämmung	Expandierter Polystyrol-Hartschaum mit Grafitzusatz, 25 kg/m <sup>3</sup>
Einleimer	Sperrholz IW67
Stärken	40 bis 112 mm
Formate	Weiss: 500 × 95 bis 3588 × 1294 mm Folie: 500 × 95 bis 2988 × 1294 mm



## Schallschutz

- Feuchtigkeitsresistent
- Wärmedämmwerte bis 0,3 W/m<sup>2</sup>K
- Luftschalldämmwerte bis 44 dB
- Perfekte Oberfläche dank 4 mm starkem Hart-PVC
- Umlaufender Sperrholzeinleimer
- Hervorragende Schraubenauszugswerte
- Gute Befestigungsmöglichkeiten
- Form- und dimensionsstabil

Oberflächen	Weiss (Veka, Kömmerling, Finstral), Folien kaschiert
Deckplatten	Hart-PVC-Platte, HPL-Dekorplatte
Dämmung	Glaswolle, 70 kg/m <sup>3</sup>
Schallschutz	Bitumen-Schwerfolie
Einleimer	Sperrholz IW67
Stärken	40 bis 112 mm
Formate	Weiss: 500 × 95 bis 3588 × 1294 mm Folie: 500 × 95 bis 2988 × 1294 mm

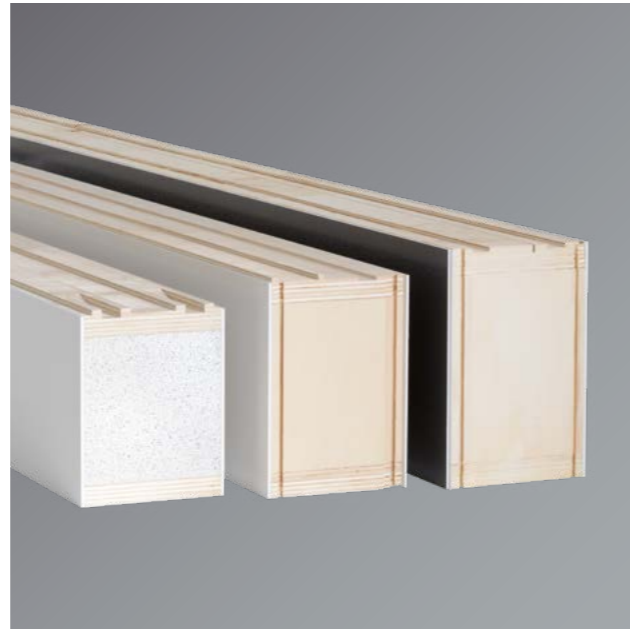


# Rahmenverbreiterungen für Kunststoff-Hebeschiebetüren

## Standard

- Feuchtigkeitsresistent
- Wärmedämmwerte bis 0,1 W/m<sup>2</sup>K
- Luftschalldämmwerte bis 29 dB
- Perfekte Oberfläche dank 4 mm starkem Hart-PVC
- Umlaufender Sperrholzeinleimer
- Hervorragende Schraubenauszugswerte
- Gute Befestigungsmöglichkeiten
- Form- und dimensionsstabil

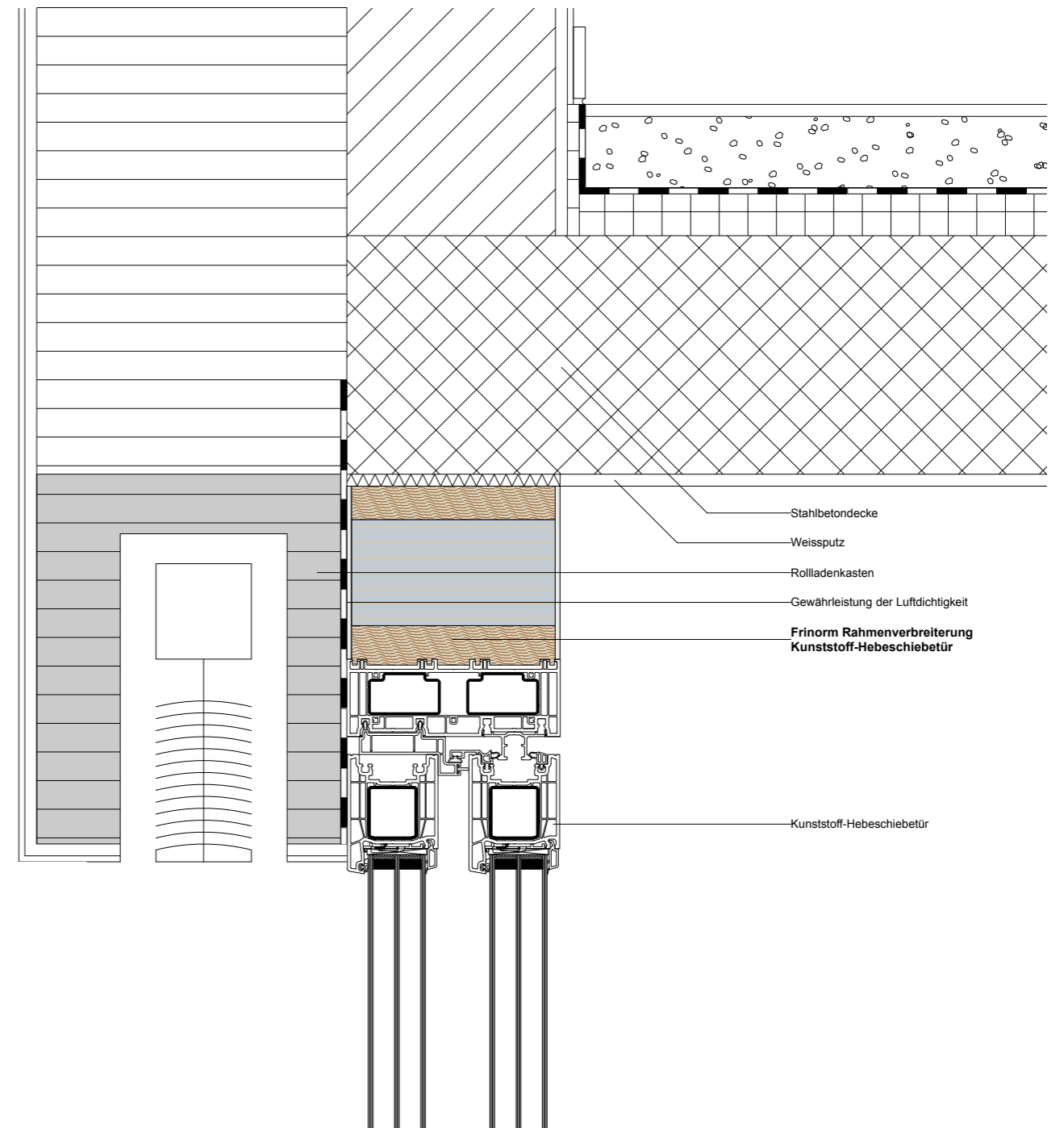
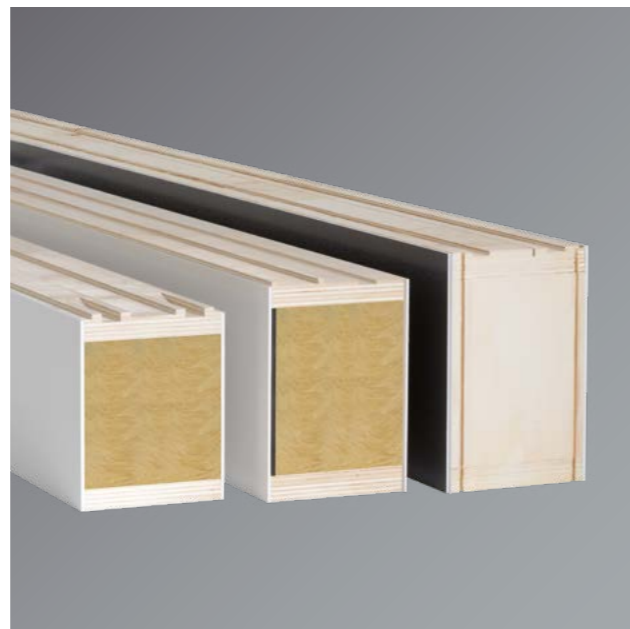
Oberflächen	Weiss (Veka, Kömmerling, Finstral), Folien kaschiert
Deckplatten	Hart-PVC-Platte, HPL-Dekorplatte
Dämmung	Expandierter Polystyrol-Hartschaum 15 kg/m <sup>3</sup>
Einleimer	Sperrholz IW67
Stärken	113 bis 220 mm
Formate	Weiss: 500 × 95 bis 3588 × 1294 mm Folie: 500 × 95 bis 2988 × 1294 mm



## Schallschutz

- Feuchtigkeitsresistent
- Wärmedämmwerte bis 0,1 W/m<sup>2</sup>K
- Luftschalldämmwerte bis 46 dB
- Perfekte Oberfläche dank 4 mm starkem Hart-PVC
- Umlaufender Sperrholzeinleimer
- Hervorragende Schraubenauszugswerte
- Gute Befestigungsmöglichkeiten
- Form- und dimensionsstabil

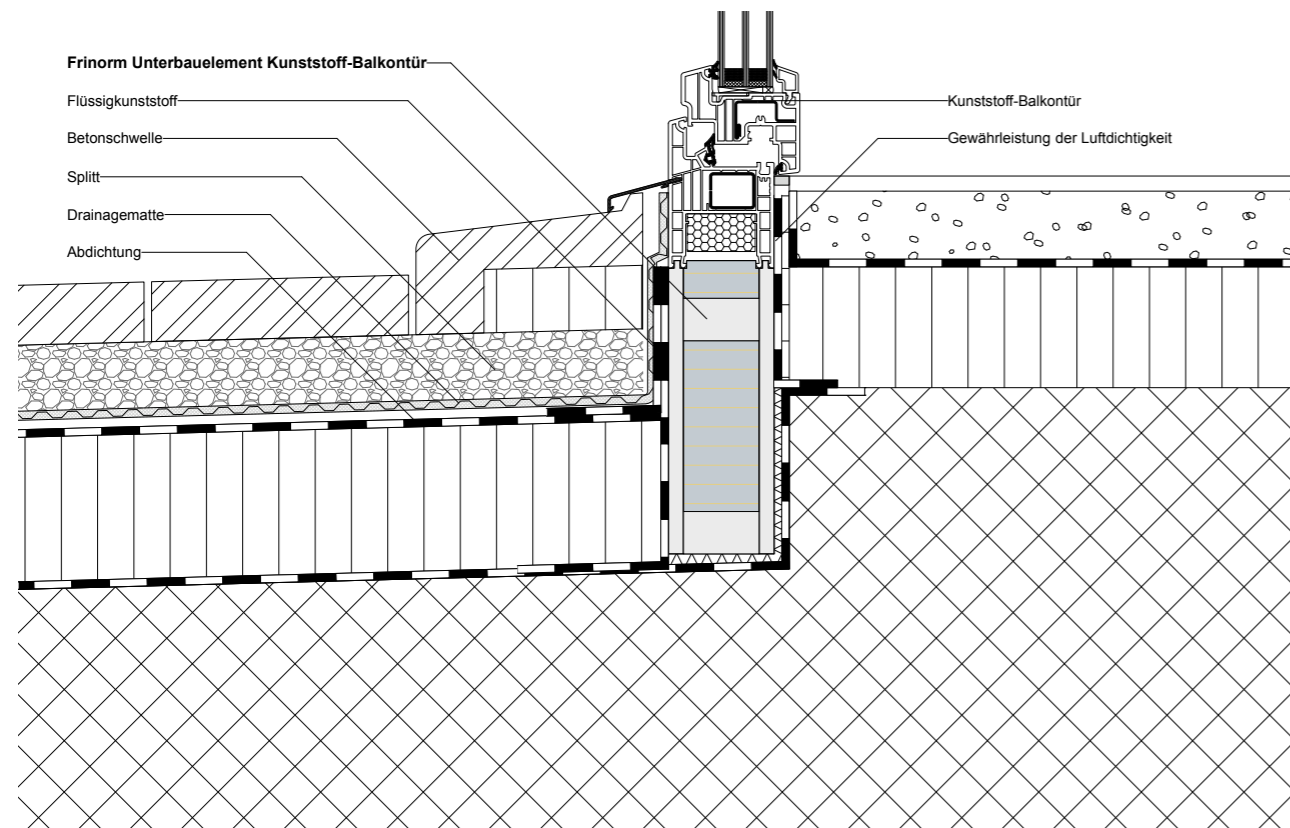
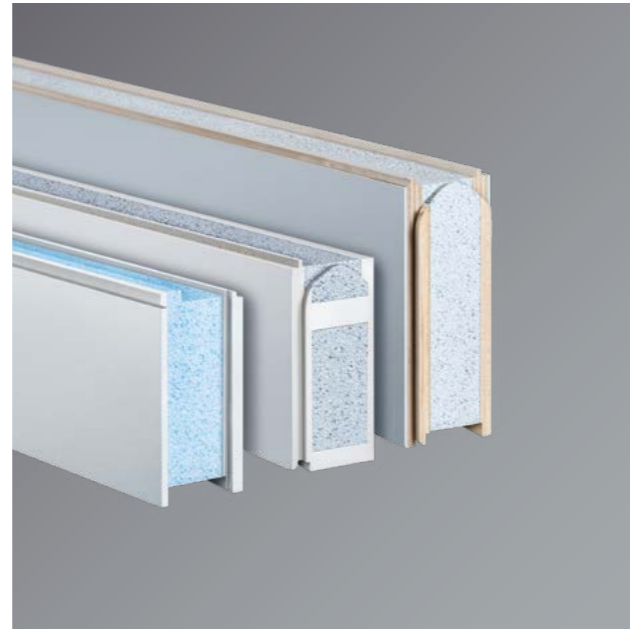
Oberflächen	Weiss (Veka, Kömmerling, Finstral), Folien kaschiert
Deckplatten	Hart-PVC-Platte, HPL-Dekorplatte
Dämmung	Glaswolle, 70 kg/m <sup>3</sup>
Schallschutz	Bitumen-Schwerfolie
Einleimer	Sperrholz IW67
Stärken	113 bis 220 mm
Formate	Weiss: 500 × 95 bis 3588 × 1294 mm Folie: 500 × 95 bis 2988 × 1294 mm



# Unterbauelemente für Kunststoff-Balkontüren

- Unverrottbar
- Fäulnisbeständig
- Wärmedämmwerte bis 0,3 W/m²K
- Hohe Traglast
- Gute Befestigungsmöglichkeiten
- Sehr gute Schraubenauszugswerte
- Form- und dimensionsstabil
- Endlosverbindung mit integriertem Schwalbenschwanzverbinder

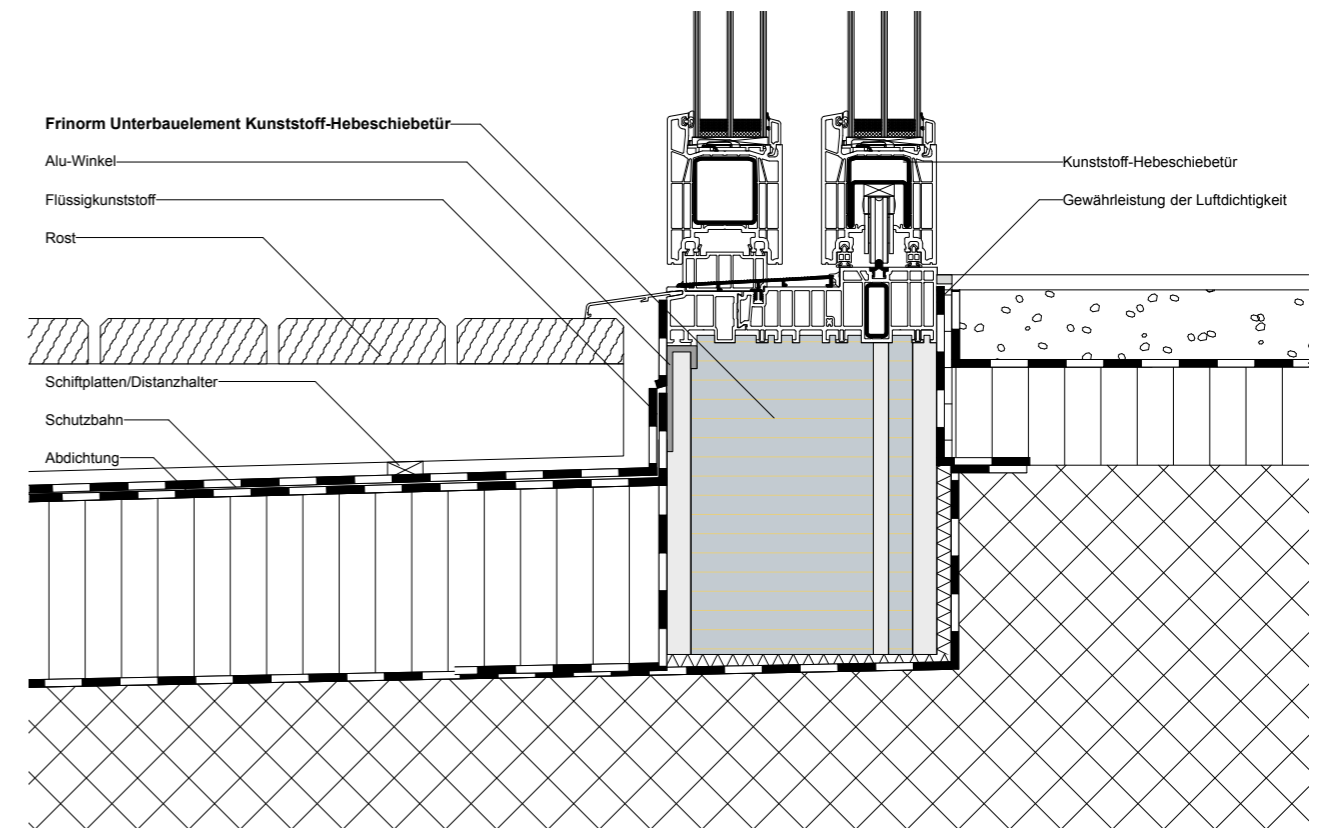
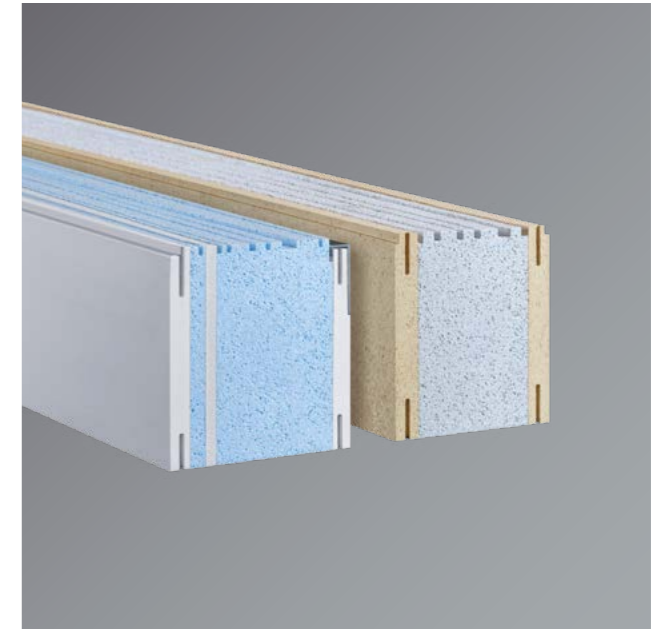
Oberflächen	Weiss
Deckplatten	Integralschaumplatte aus Hart-PVC, Sperrholzplatte IW67, mit Hart-PVC belegt
Dämmung	Intensiv expandierter Polystyrol-Hartschaum, 30 kg/m³
Stärken	40 bis 99 mm
Formate	Integralschaumplatte: 500 × 95 bis 2988 × 1294 mm Sperrholzplatte: 500 × 95 bis 3088 × 994 mm



# Unterbauelemente für Kunststoff-Hebeschiebetüren

- Unverrottbar
- Fäulnisbeständig
- Sehr gute Wärmedämmwerte bis 0,1 W/m²K
- Hohe Traglast
- Gute Befestigungsmöglichkeiten
- Sehr gute Schraubenauszugswerte
- Form- und dimensionsstabil
- Endlosverbindung mit Schwalbenschwanzverbinder

Oberflächen	Weiss, Roh
Deckplatten	Integralschaumplatte aus Hart-PVC, Polyurethanplatte
Dämmung	Intensiv expandierter Polystyrol-Hartschaum, 30 kg/m³
Stärken	100 bis 240 mm
Formate	Integralschaumplatte: 500 × 95 bis 2988 × 1294 mm Polyurethanplatte: 500 × 95 bis 3588 × 1294 mm

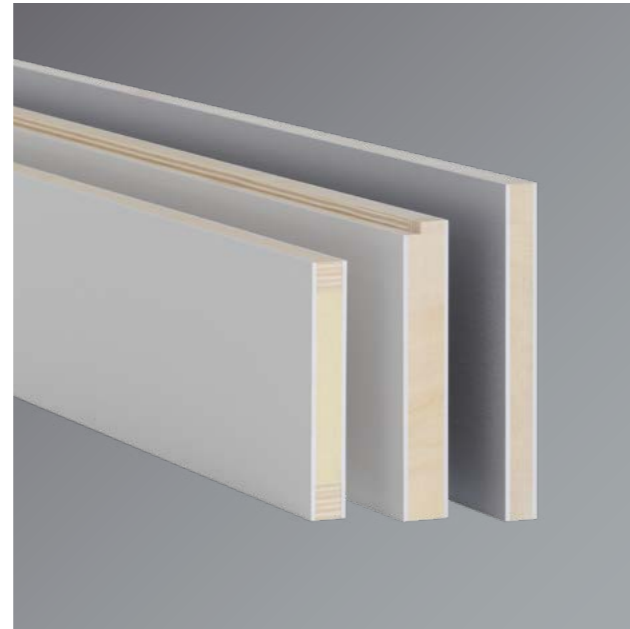


# Füllungselemente für Kunststoff-Fenster

## Standard

- Feuchtigkeitsresistent
- Wärmedämmwerte bis  $0,6 \text{ W/m}^2\text{K}$
- Luftschalldämmwerte bis 28 dB
- Perfekte Oberfläche dank 4 mm starkem PVC Hart-PVC
- Umlaufender Sperrholzeinleimer
- Hervorragende Schraubenauszugswerte
- Gute Befestigungsmöglichkeiten
- Form- und dimensionsstabil

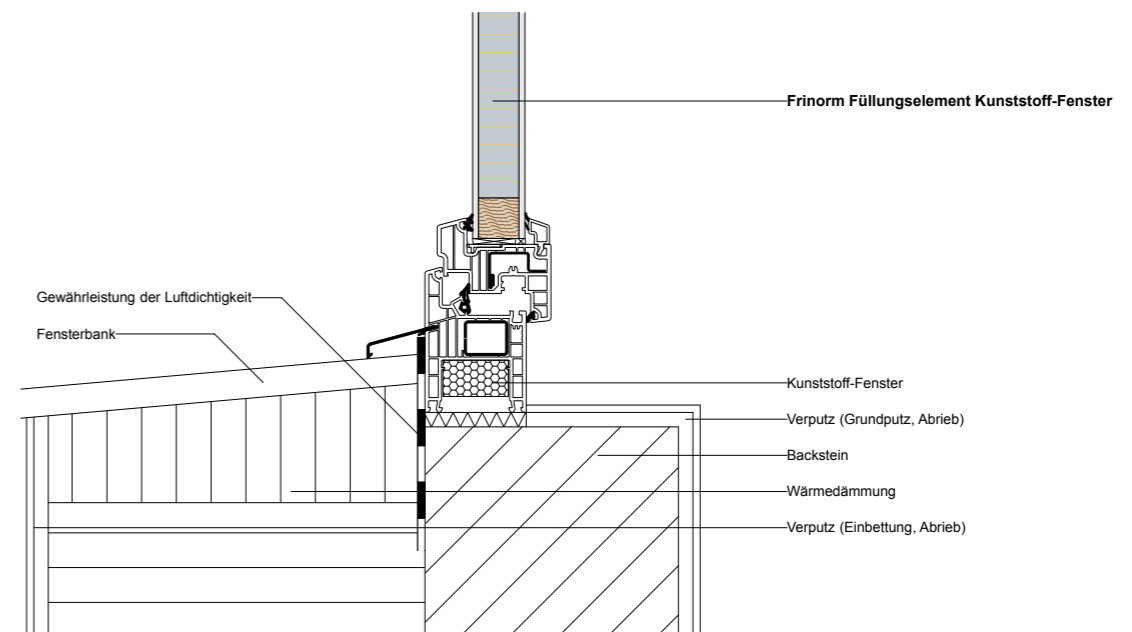
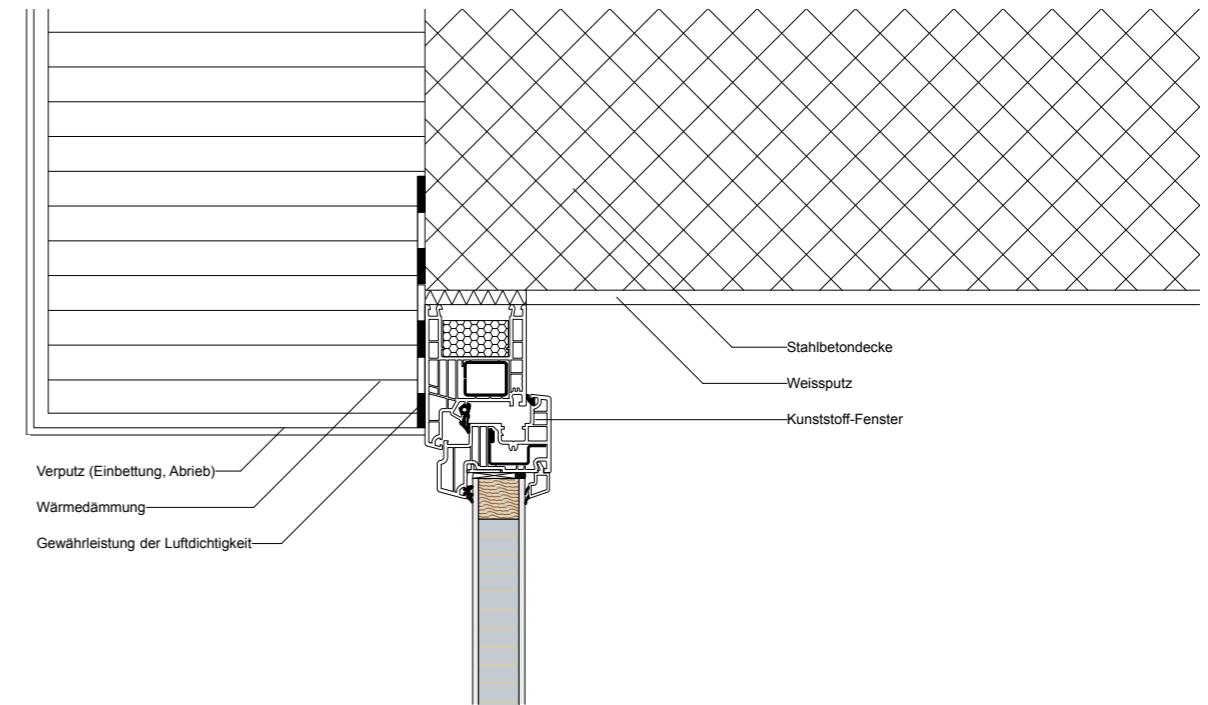
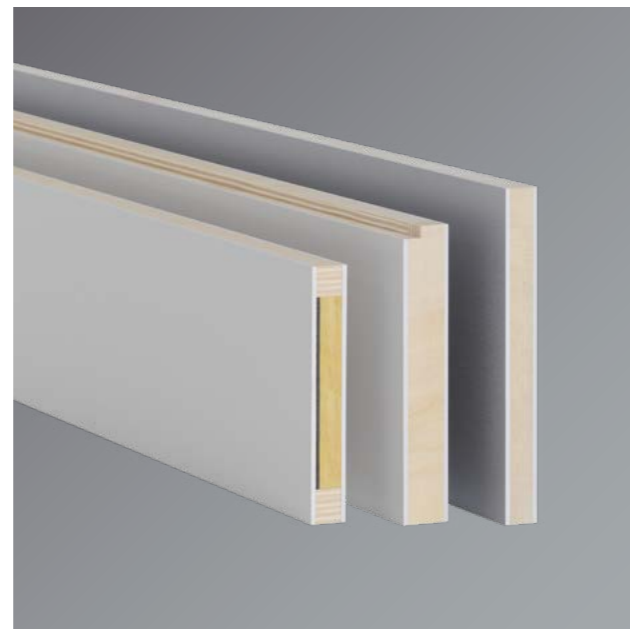
Oberflächen	Weiss (Veka, Kömmerling, Finstral), Folien kaschiert
Deckplatten	Hart-PVC-Platte, HPL-Dekorplatte
Dämmung	PUR-Hartschaum, $32 \text{ kg/m}^3$
Einleimer	Sperrholz IW67
Stärken	20 bis 39 mm
Formate	Weiss: $500 \times 95$ bis $3588 \times 1294$ mm Folie: $500 \times 95$ bis $2988 \times 1294$ mm



## Schallschutz

- Feuchtigkeitsresistent
- Wärmedämmwerte bis  $1,0 \text{ W/m}^2\text{K}$
- Luftschalldämmwerte bis 38 dB
- Perfekte Oberfläche dank 4 mm starkem PVC Hart-PVC
- Umlaufender Sperrholzeinleimer
- Hervorragende Schraubenauszugswerte
- Gute Befestigungsmöglichkeiten
- Form- und dimensionsstabil

Oberflächen	Weiss (Veka, Kömmerling, Finstral), Folien kaschiert
Deckplatten	Hart-PVC-Platte, HPL-Dekorplatte
Dämmung	Glaswolle, $20 \text{ kg/m}^3$
Schallschutz	Bitumen-Schwerfolie
Einleimer	Sperrholz IW67
Stärken	25 bis 39 mm
Formate	Weiss: $500 \times 95$ bis $3588 \times 1294$ mm Folie: $500 \times 95$ bis $2988 \times 1294$ mm



# Rahmenverbreiterungen für Alu-Fenster

## Standard

- Rein mechanische Befestigung
- Wegen des hohen Ausdehnungskoeffizienten des Aluminiums wird die Aluminiumschale nur in die Führungsnut eingeklemmt
- Aluminiumschale lieferbar von Frinorm oder bauseits
- Aluminiumschale ein- oder beidseitig erhältlich
- Alle RAL- und NCS-Farbtöne erhältlich
- Wärmedämmdurchgangskoeffizienten bis  $0,2 \text{ W/m}^2\text{K}$
- Luftschalldämmwerte bis 33 dB
- Form- und dimensionsstabil

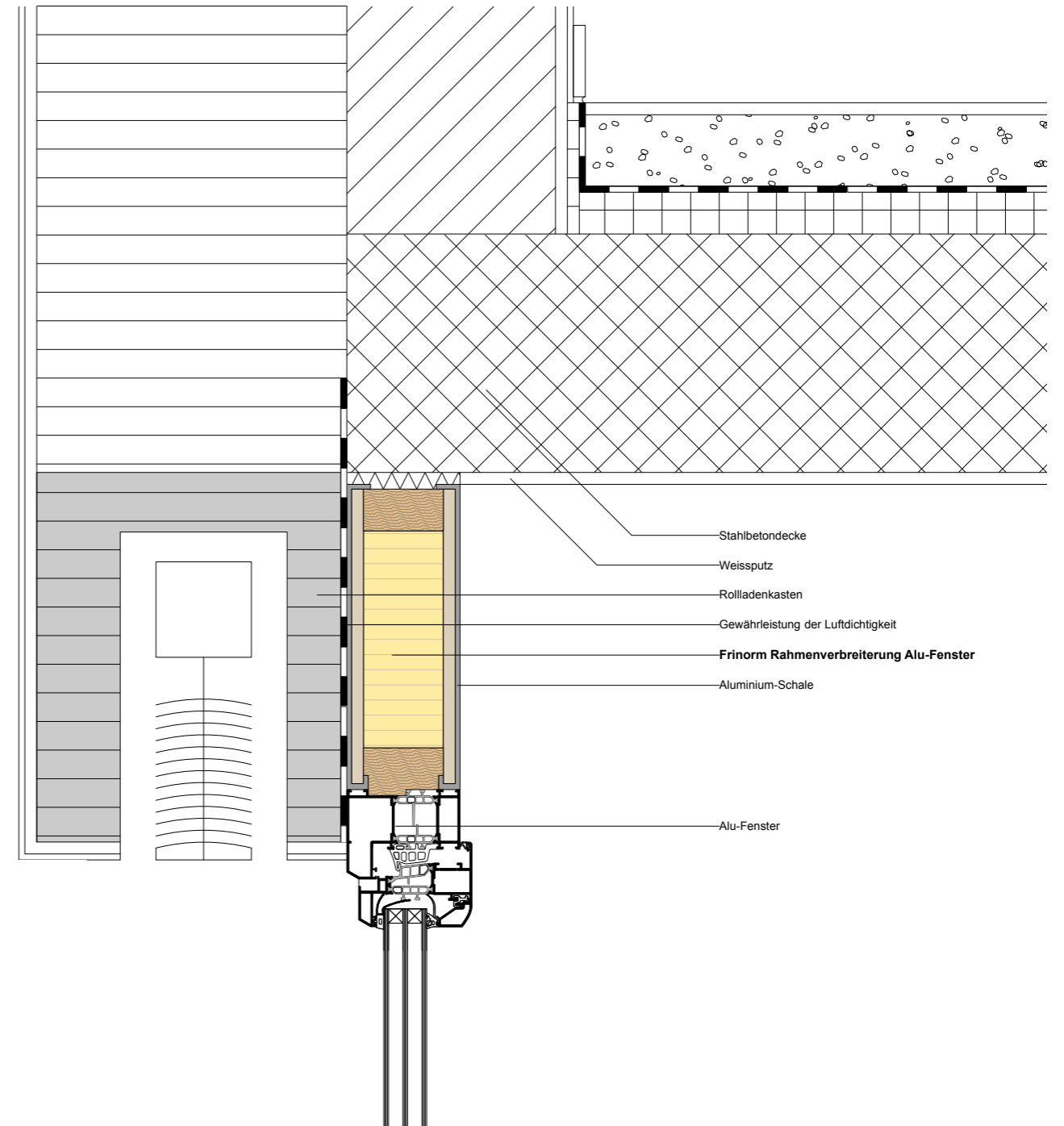
Oberflächen	Aluminiumschale
Deckplatten	Spanplatte P5, E1, Sperrholzplatte AW100
Dämmung	PUR-Hartschaum, $32 \text{ kg/m}^3$
Einleimer	Fichtenholz
Stärken	40 bis 112 mm
Formate	500 x 95 bis 3588 x 1294 mm



## Schallschutz

- Rein mechanische Befestigung
- Wegen des hohen Ausdehnungskoeffizienten des Aluminiums wird die Aluminiumschale nur in die Führungsnut eingeklemmt
- Aluminiumschale lieferbar von Frinorm oder bauseits
- Aluminiumschale ein- oder beidseitig erhältlich
- Alle RAL- und NCS-Farbtöne erhältlich
- Wärmedämmdurchgangskoeffizienten bis  $0,3 \text{ W/m}^2\text{K}$
- Luftschalldämmwerte bis 43 dB
- Form- und dimensionsstabil

Oberflächen	Aluminiumschale
Deckplatten	Spanplatte P5, E1, Sperrholzplatte AW100
Dämmung	Glaswolle, $20 \text{ kg/m}^3$
Schallschutz	Bitumen-Schwerfolie
Einleimer	Fichtenholz
Stärken	40 bis 112 mm
Formate	500 x 95 bis 3588 x 1294 mm



# Rahmenverbreiterungen für Alu-Hebeschiebetüren

## Standard

- Rein mechanische Befestigung
- Wegen des hohen Ausdehnungskoeffizienten des Aluminiums wird die Aluminiumschale nur in die Führungsnut eingeklemmt
- Aluminiumschale lieferbar von Frinorm oder bauseits
- Aluminiumschale ein- oder beidseitig erhältlich
- Alle RAL- und NCS-Farbtöne erhältlich
- Wärmedämmdurchgangskoeffizienten bis  $0,1 \text{ W/m}^2\text{K}$
- Luftschalldämmwerte bis 26 dB
- Form- und dimensionsstabil

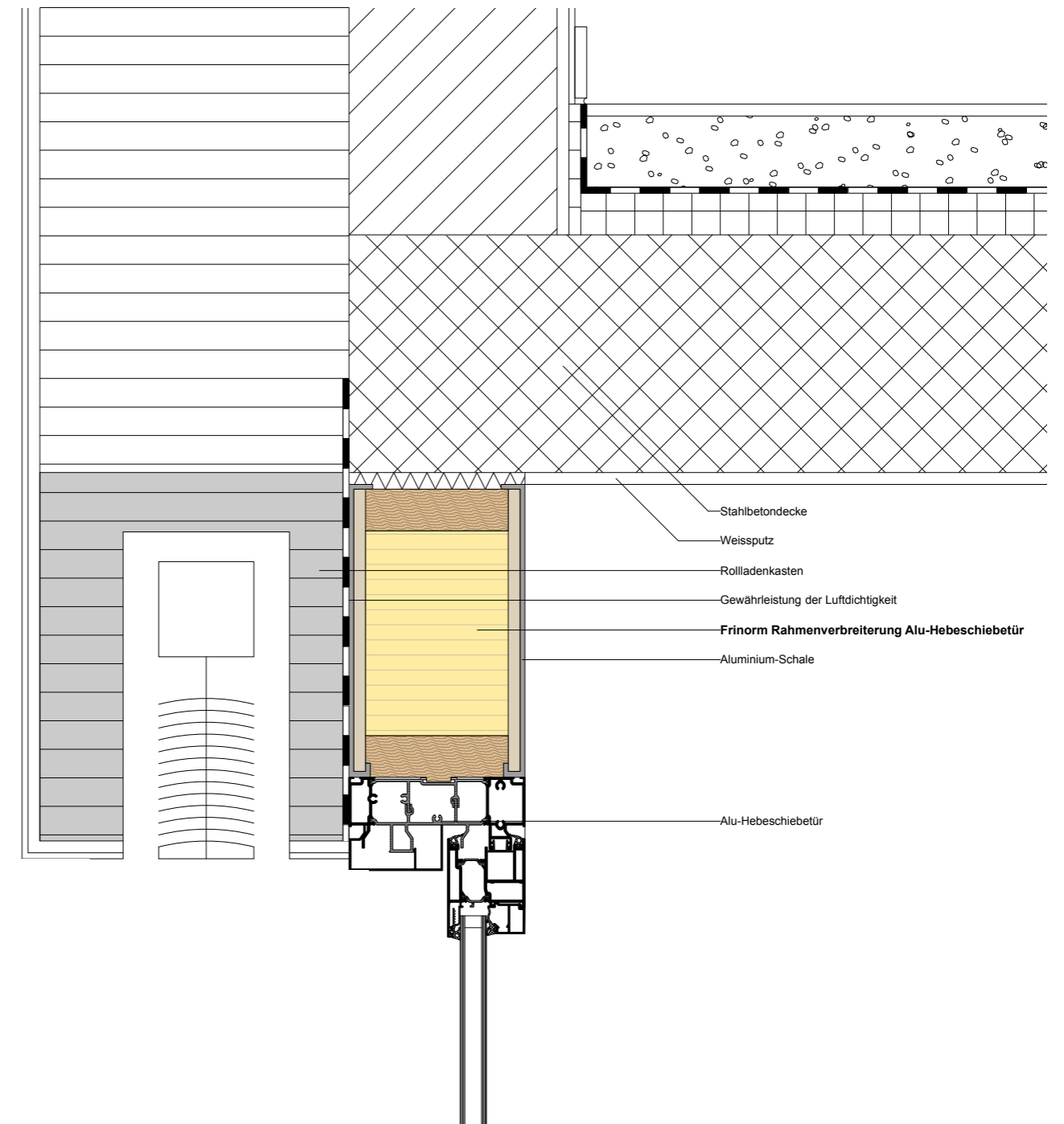
Oberflächen	Aluminiumschale
Deckplatten	Spanplatte P5, E1, Sperrholzplatte AW100
Dämmung	Expandierter Polystyrol-Hartschaum, $15 \text{ kg/m}^3$
Einleimer	Sperrholz IW67
Stärken	113 bis 220 mm
Formate	500 × 95 bis 3588 × 1294 mm



## Schallschutz

- Rein mechanische Befestigung
- Wegen des hohen Ausdehnungskoeffizienten des Aluminiums wird die Aluminiumschale nur in die Führungsnut eingeklemmt
- Aluminiumschale lieferbar von Frinorm oder bauseits
- Aluminiumschale ein- oder beidseitig erhältlich
- Alle RAL- und NCS-Farbtöne erhältlich
- Wärmedämmdurchgangskoeffizienten bis  $0,1 \text{ W/m}^2\text{K}$
- Luftschalldämmwerte bis 46 dB
- Form- und dimensionsstabil

Oberflächen	Aluminiumschale
Deckplatten	Spanplatte P5, E1, Sperrholzplatte AW100
Dämmung	Glaswolle, $20 \text{ kg/m}^3$
Schallschutz	Bitumen-Schwerfolie
Einleimer	Sperrholz IW67
Stärken	113 bis 220 mm
Formate	500 × 95 bis 3588 × 1294 mm





# Holz-Kork-Fensterkante Iswood®

- Energieoptimiert, geeignet für Minergie- und Passivhäuser
- Wärmedämmwerte bis 0,7 W/m²K
- Variabler Mehrschichtaufbau
- Verschiedene Holzarten kombinierbar
- Nachwachsende Materialien von höchster Qualität mit hoher Lebensdauer
- Weiterverarbeitung mit Standard-Holzbearbeitungsmaschinen und Werkzeugen
- Herkömmliche Oberflächenbehandlung
- Keine Trennung der Produktionsabfälle
- Kommissionierte Massproduktion nach Kundenangaben

Holz	Holzlamellen, Qualität A/A, verschiedenste Holzarten lieferbar
Dämmung	Qualitativ hochwertiger Presskork, 300 kg/m³
Stärken	45 bis 90 mm
Breiten	60 bis 170 mm
Längen	500 bis 3588 mm



# Türblattrohling Iswood®

- Nach der höchsten Klimaklasse geprüft, erreicht die höchste Klassifizierung (3c, 3d, 3e)
- Nach allgemeinen und lokalen Ebenheiten geprüft, erreicht die höchste Toleranzklasse (4)
- Für alle Einsatzbereiche (a, b, c, d) geeignet
- Wärmedämmwerte bis 0,7 W/m²K
- Luftschalldämmwerte bis 34 dB
- Hervorragendes Standvermögen
- Niedriges Flächengewicht
- Konstruktiver Aufbau ohne Metallstabilisatoren gewährleistet gestalterische Freiheiten (z. B. Lichtausschnitte, Füllungen, Aufdoppelungen)
- Oberflächendeckplatte aus Aluphenol kann furniert, lackiert oder beschichtet werden
- Kommissionierte Massproduktion nach Kundenangaben

Oberfläche	Aluphenol, roh oder Echtholz furnier
Kern	Mehrschicht-Sandwichplatte aus Pappelsperholz und qualitativ hochwertigem Presskork, 300 kg/m³
Rahmen	Keilgezinktes laminiertes Holz, verschiedene Holzarten lieferbar
Stärken	64 und 74 mm, andere Stärken auf Anfrage
Formate	Max. 2788 x 1288 mm



[www.frinorm.com](http://www.frinorm.com)

**Frinorm AG, Wärmedämmelemente**

Föhrenweg 12, FL-9496 Balzers, Telefon 00423 384 23 66, Fax 00423 384 23 35, [info@frinorm.com](mailto:info@frinorm.com)

